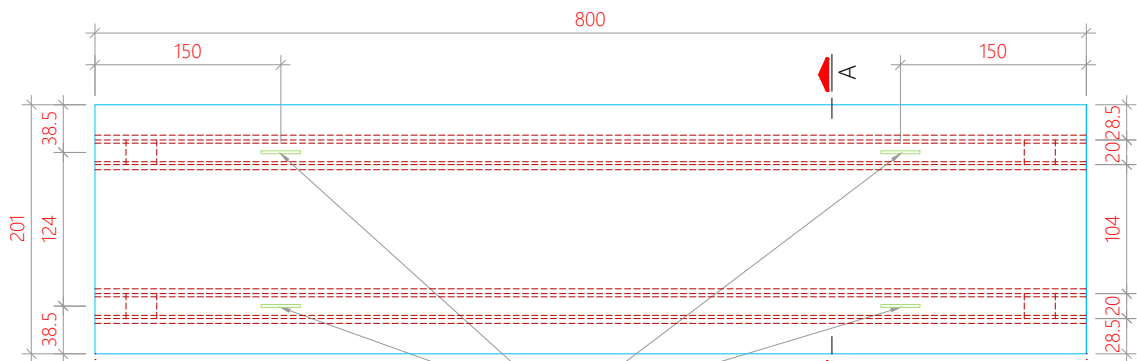


LAJE LP-1 (201x800) (x2)

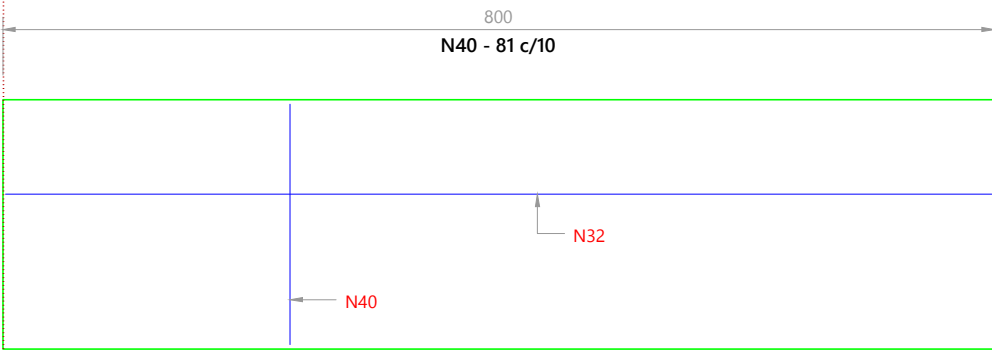
Volume: 3,44m³
Peso: 8,60tf



VISTA SUPERIOR

Esc.: 1:75

LINHA DE POSICIONAMENTO
PARA OS GANCHOS DE IÇAMENTO

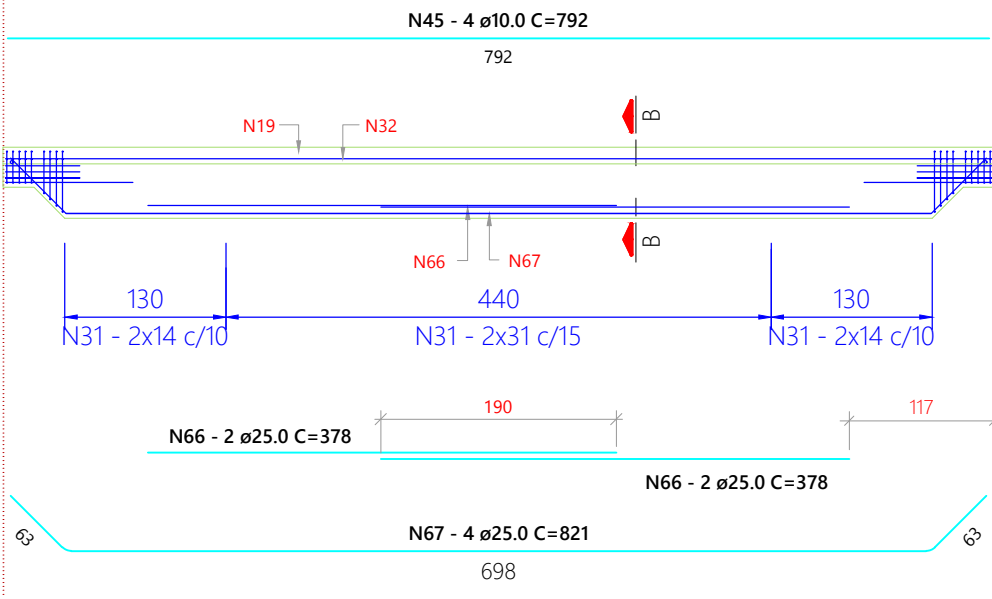


N19 - 17 ø6.3 C=792

N32 - 11 ø8.0 C=792

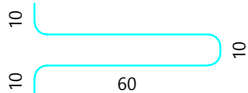
DETALHE DE ARMAÇÃO DA MESA

Esc.: 1:75



DETALHE DE ARMAÇÃO DA NERVURA

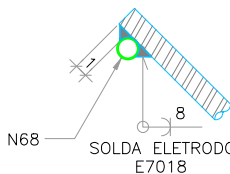
Esc.: 1:75



N63 - 4x1 ø16.0 C=135

Ganchos de Içamento (CA-25)

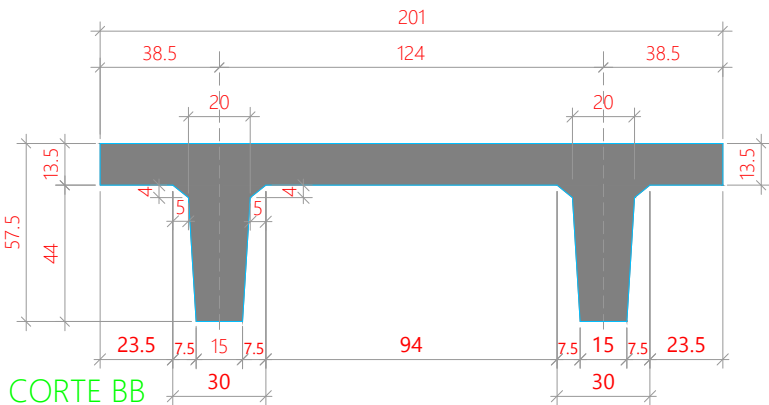
Esc.: 1:20



N68 - 4 ø25.0 C=12
(Sobra de Obra)

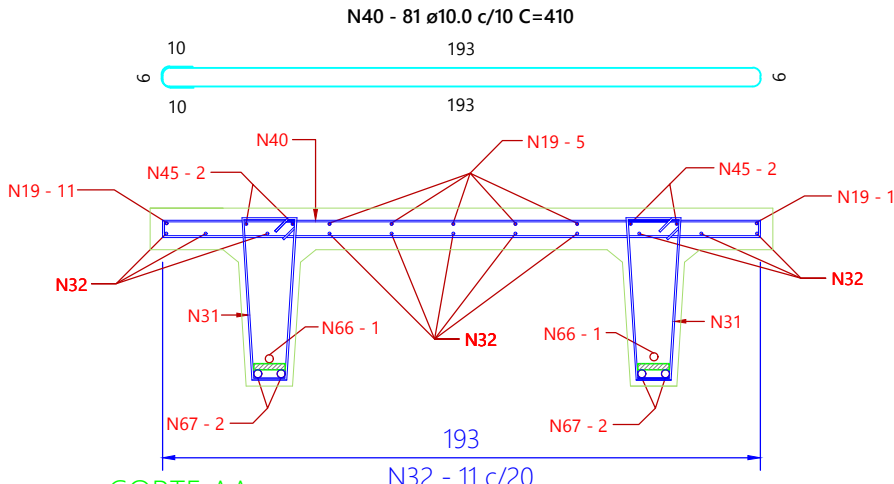
Detalhe 01

Sem Esc.



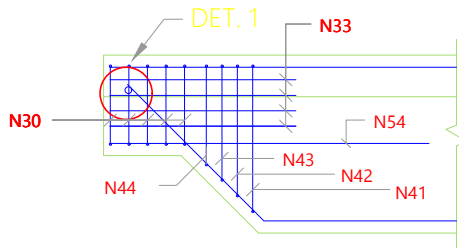
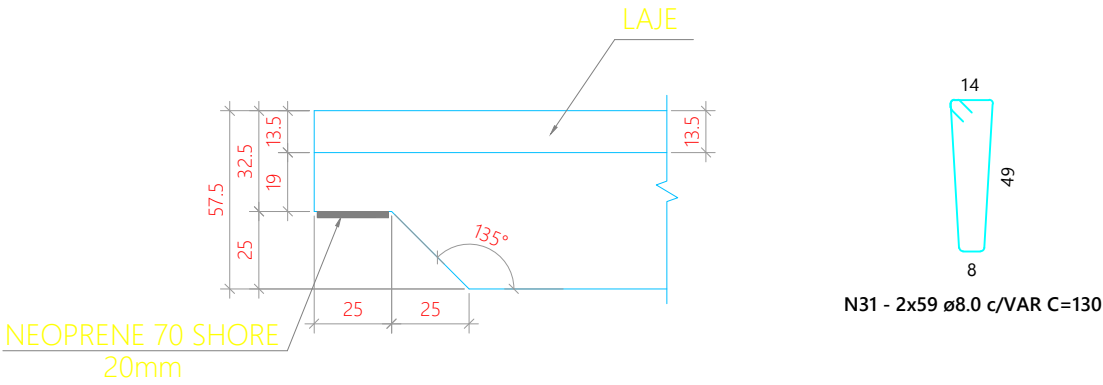
CORTE BB

Esc.: 1:20

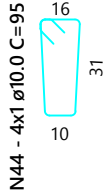


CORTE AA

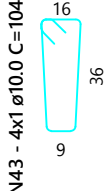
Esc.: 1:20



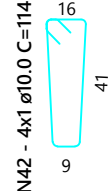
N30 - 4x5 ø8.0 C=82



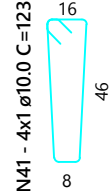
N44 - 4x1 ø10.0 C=95



N43 - 4x1 ø10.0 C=104



N42 - 4x1 ø10.0 C=114



N41 - 4x1 ø10.0 C=123

DETALHE DE ARMADURA DO GERBER

Esc.: 1:20

Relação do aço

AÇO	N	DIAM (mm)	QUANT	C.UNIT (cm)	C.TOTAL (cm)
CA50	19	6.3	17	792	13464
	30	8.0	20	82	1640
	31	8.0	118	130	15340
	32	8.0	11	792	8712
	33	8.0	16	VAR	VAR
	40	10.0	81	410	33210
	41	10.0	4	123	492
	42	10.0	4	114	456
	43	10.0	4	104	416
	44	10.0	4	95	380
	45	10.0	4	792	3168
	54	12.5	4	290	1160
	63	16.0	4	135	540
	66	25.0	4	378	1512

Resumo do aço

AÇO	DIAM (mm)	C.TOTAL (m)	PESO (kg)
CA50	6.3	134.7	32.9
	8.0	280.6	110.7
	10.0	381.3	235
	12.5	11.6	11.2
	16.0	5.4	8.5
PESO TOTAL (kg)	25.0	48.5	186.7
	CA50	585.1	

Volume de concreto (40 MPa) = 6.88 m³

NOTAS :

- 01 - NÃO TIRAR MEDIDAS EM ESCALA.
- 02 - MEDIDAS EM CENTÍMETRO.
- 03 - COBRIMENTO C_{nom} = 2.0 cm.
- 04 - CONCRETO:
 - f_{ck} ≥ 40 MPa
 - RELAÇÃO ÁGUA/CIMENTO, EM MASSA, a/c ≤ 0,51.
 - CONSUMO MÍNIMO DE CIMENTO C ≥ 410 Kg/m³.
- 05 - AÇO:
 - CA50 f_{yk}=500MPa.
 - CA60 f_{yk}=600MPa.
- 06 - AGRESSIVIDADE AMBIENTAL CONSIDERADA, CLASSE II.
- 07 - DEVERÃO SER OBSERVADOS UM ADEQUADO CONTROLE DE QUALIDADES E RÍGIDOS LIMITES DE TOLERÂNCIA DA VARIABILIDADE DIMENSIONAL DAS PEÇAS, DURANTE A EXECUÇÃO, PARA GARANTIR TOLERÂNCIAS DE EXECUÇÃO Δ c= 5mm NOS COBRIMENTOS NOMINAIS INDICADOS NESTE PROJETO.
- 08 - CASO O AMBIENTE DE UTILIZAÇÃO APRESENTE ELEMENTOS AGRESSIVOS, DEVERÁ SER APLICADO UM REVESTIMENTO ADEQUADO NA ESTRUTURA DE CONCRETO E NA ESTRUTURA METÁLICA, NÃO PREVISTO NESTE PROJETO.

REV.	DESCRIÇÃO	DATA	DES.	VER.	APROV.
00	EMIÇÃO INICIAL	<>	Diogenes	Diogenes	Diogenes
<>	<>	<>	<>	<>	<>

CONTRATANTE:

PROJETO:

Cliente

CONCRENORTE

Empreendimento: PONTES PRÉ-FABRICADAS

Etapas: PROJETO EXECUTIVO - PRÉ-FABRICADO

Conteúdo: DETALHAMENTO DAS LAJES

Codificação do documento: PONTE LEGO

Verificação: [] Aprovação: []

Elaborado por: []

Nº Cliente/Emp.: DLD033

Escala: INDICADA

Data: <>

Elaborado por: []

PRÉLINE PROJETOS E CONSTRUÇÕES - RUA 09 N°1780, GALERIA MARISTA - SALA 311, SETOR MARISTA - GOIÂNIA-GO

EST

PE

Número do desenho

07